

Prix sur demande

Location saisonnière appartement de prestige
5 pièces
Surface : 120 m²

Exposition : Plein sud
Vue : Mer panoramique
Eau chaude : Individuelle
État intérieur : Neuf
Standing : Luxe

Prestations :

Climatisation, Double vitrage, Résidence sécurisée, Calme, Résidentiel, Volets roulants électriques, Piscine, Parking visiteurs

3 chambres
2 terrasses
2 salles de douche
2 toilettes
1 parking

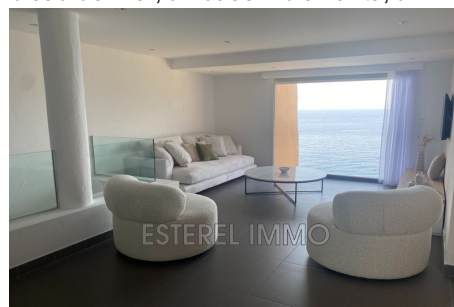
Classe énergie (dpe) : Indisponible
Emission de gaz à effet de serre (ges) : Indisponible

Document non contractuel
17/05/2025 - Prix T.T.C



Appartement de prestige 1015 Théoule-sur-Mer

JASMIN grappe 9 Splendide duplex de 4 pièces en première ligne, refait à neuf, tout confort, vue exceptionnelle, exposition sud-est, 110m², 2 grandes terrasses de 40m², au-dessus du club d'été Accès : niveau -1 par escaliers Composition niveau 0 : entrée, salon, chambre deux lits de 90cm, deux salles de douche indépendantes avec wc, deuxième chambre avec deux lits 90 cm, troisième chambre avec un lit de 160 cm, nombreux placards Composition niveau -1 : cuisine semi-ouverte, table, salon, canapé, terrasse Équipement : grille-pain, bouilloire, plaques électriques, four, réfrigérateur-congélateur, micro-ondes, Nespresso, lave-vaisselle, 2 télévisions, lave-linge, sèche-linge, table à repasser et fer, salon de jardin et table extérieure Élément de confort : appartement climatisé, wifi, parking en sous-sol Situé à 15 km ouest de Cannes, en front de mer, le long de la Corniche d'Or, le Domaine de Port la Galère vous offre des appartements d'une architecture insolite, des formes mouvantes et des terrasses en cascades, sur 23 hectares de jardins exotiques, au bord de la mer, une oasis de calme inattendue proche de Cannes. Équipée avec une piscine olympique d'eau de mer, un bassin d'enfants, un magnifique club house avec une piscine



VENTE | LOCATION DE VACANCES | SALES | VACATION RENTALS

Esterel Immo (anciennement Agence La Galère) - T. +33 (0)4 93 75 40 48 ou +33 (0)4 93 75 07 30

www.lagalere.com - contact@esterel-immo.com

Port La Galère, 12 quai Bougainville, 06590 Théoule-sur-mer